

Projekt: Leader – Mittleres Oberschwaben

Workshop Wirtschaft

Herausforderungen und Notwendigkeiten Gesundheitsregion Oberschwaben:

Eva Majovski, ZfP Südwürttemberg,
Leiterin Personalmanagement

am 08.07.2014 in Altshausen



ZfP Südwürttemberg

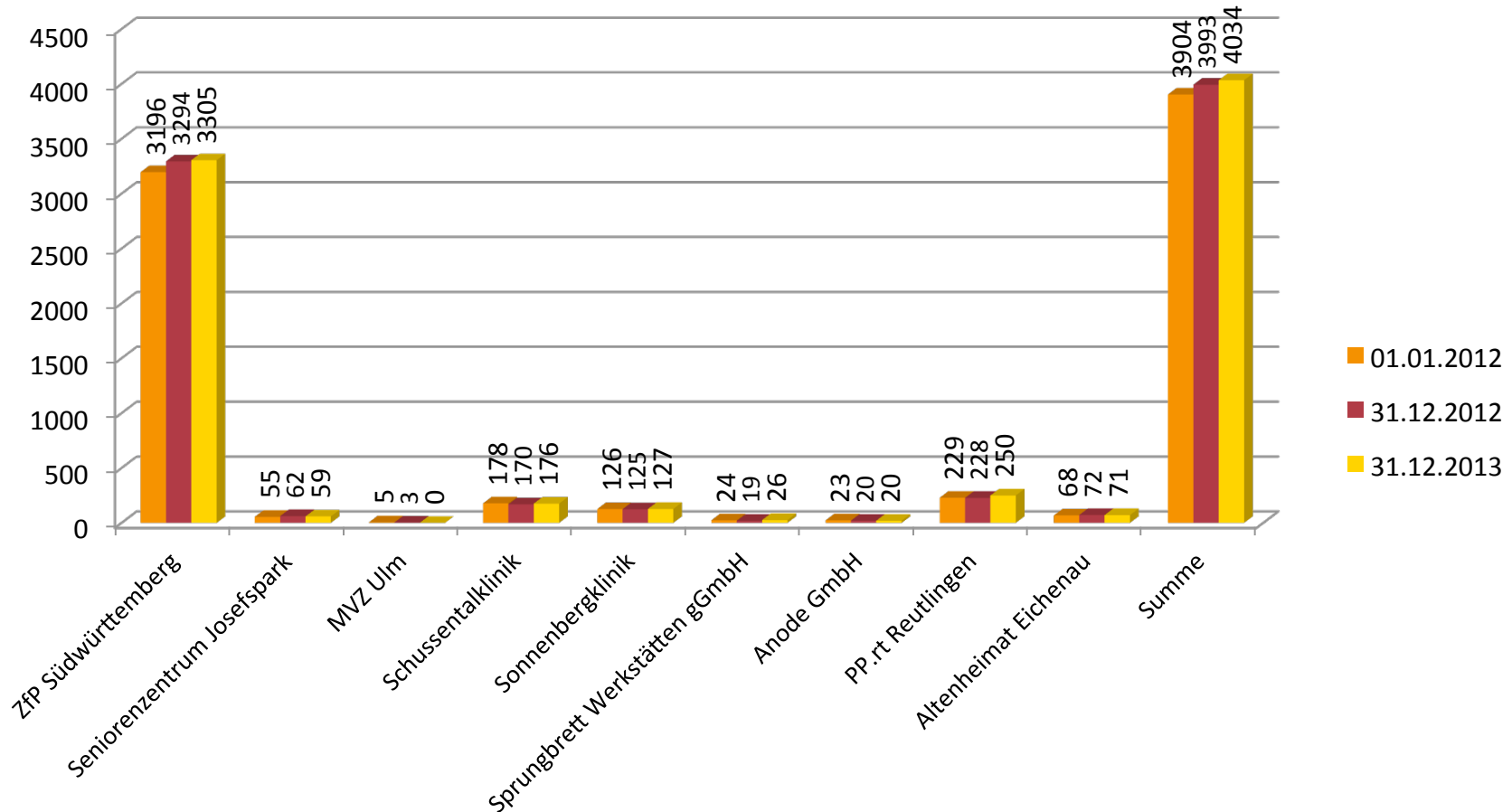
- Das ZfP Südwürttemberg bietet zwischen Stuttgart und dem Bodensee auf allen Gebieten der Psychiatrie und Psychosomatik ein flächendeckendes und differenziertes Hilfesystem

- Versorgungsschwerpunkte:

- Allgemeinpsychiatrie
- Kinder- und Jugendpsychiatrie
- Alterspsychiatrie
- Suchterkrankungen
- Forensische Psychiatrie
- SINOVA Kliniken für Psychosomatische Medizin und Psychotherapie
- Neurologie und die Epileptologie
- Arbeit und Wohnen



Anzahl der Mitarbeitenden ZfP Südwürttemberg und Beteiligungen



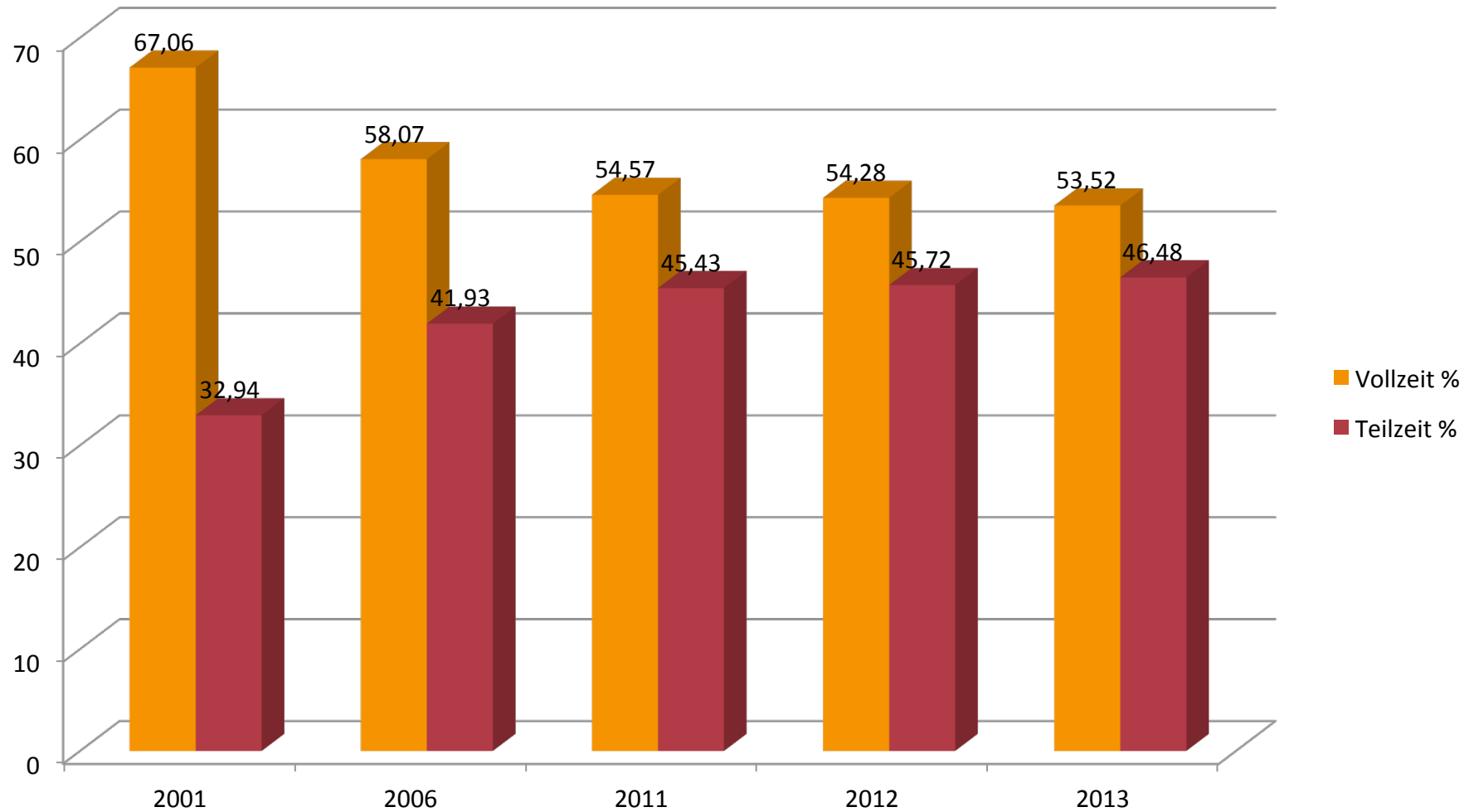
Eva Majovski ,Leitung Personalabteilung
ZfP Südwürttemberg

Stand: 31.12.13

Beteiligungen Stand: Hochrechnung 31.12.13

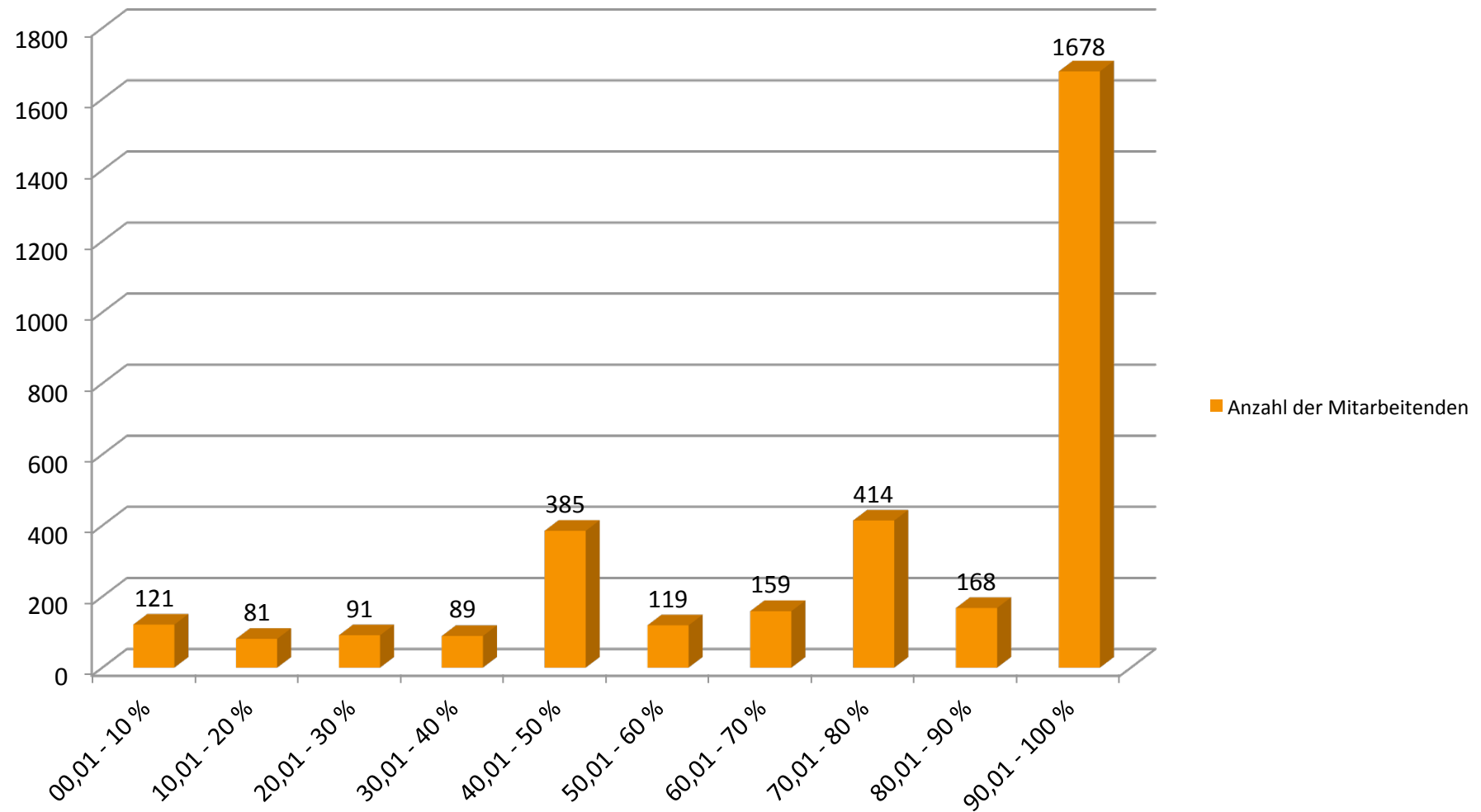
Mitarbeitende Voll- und Teilzeit

ohne Beteiligungen



Eva Majovski ,Leitung Personalabteilung
ZfP Südwestfalen

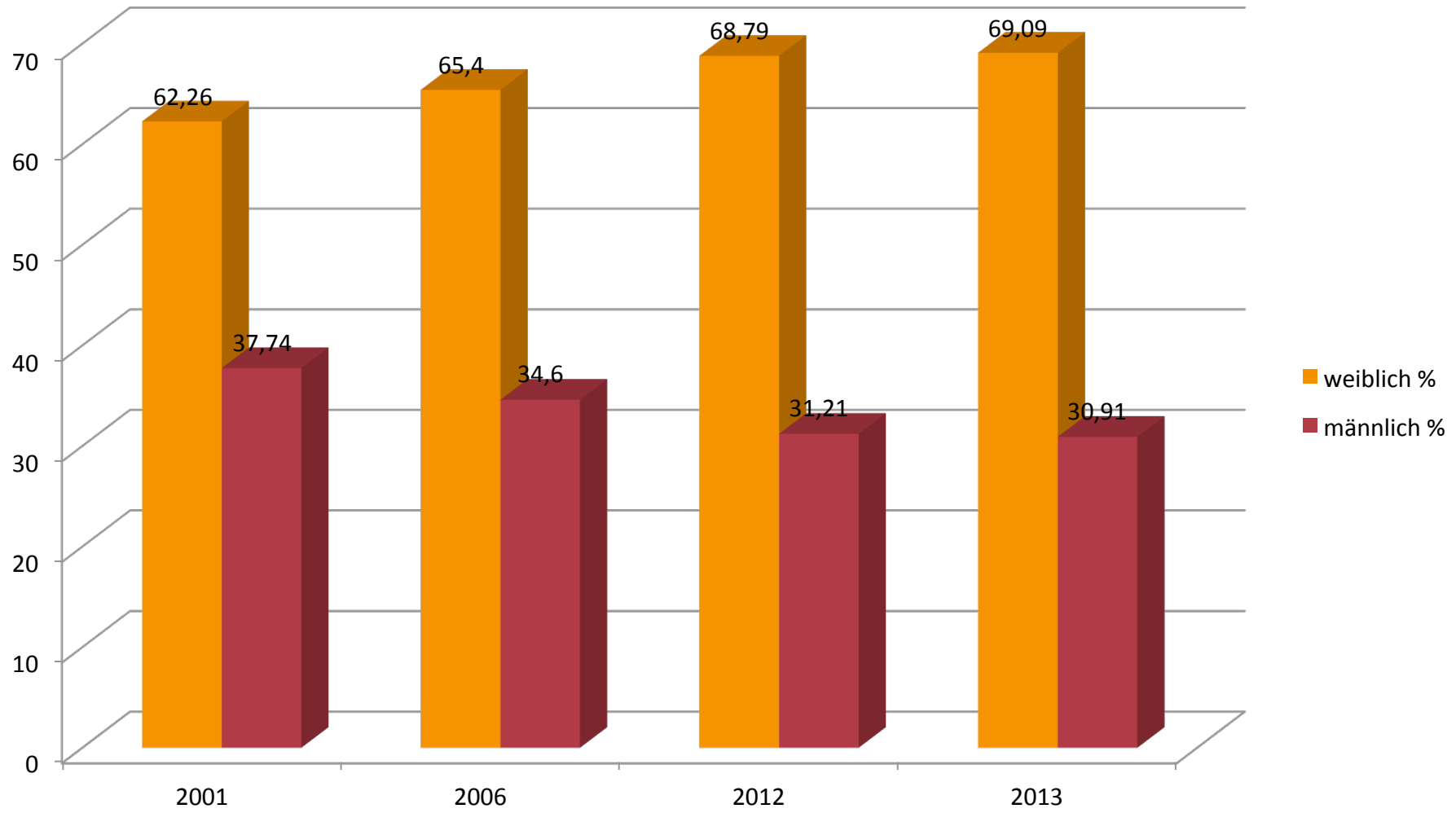
Anzahl der Mitarbeitenden aufgeteilt nach Arbeitszeit in %



Eva Majovski ,Leitung Personalabteilung
ZfP Südwürttemberg

Mitarbeitende männlich/weiblich

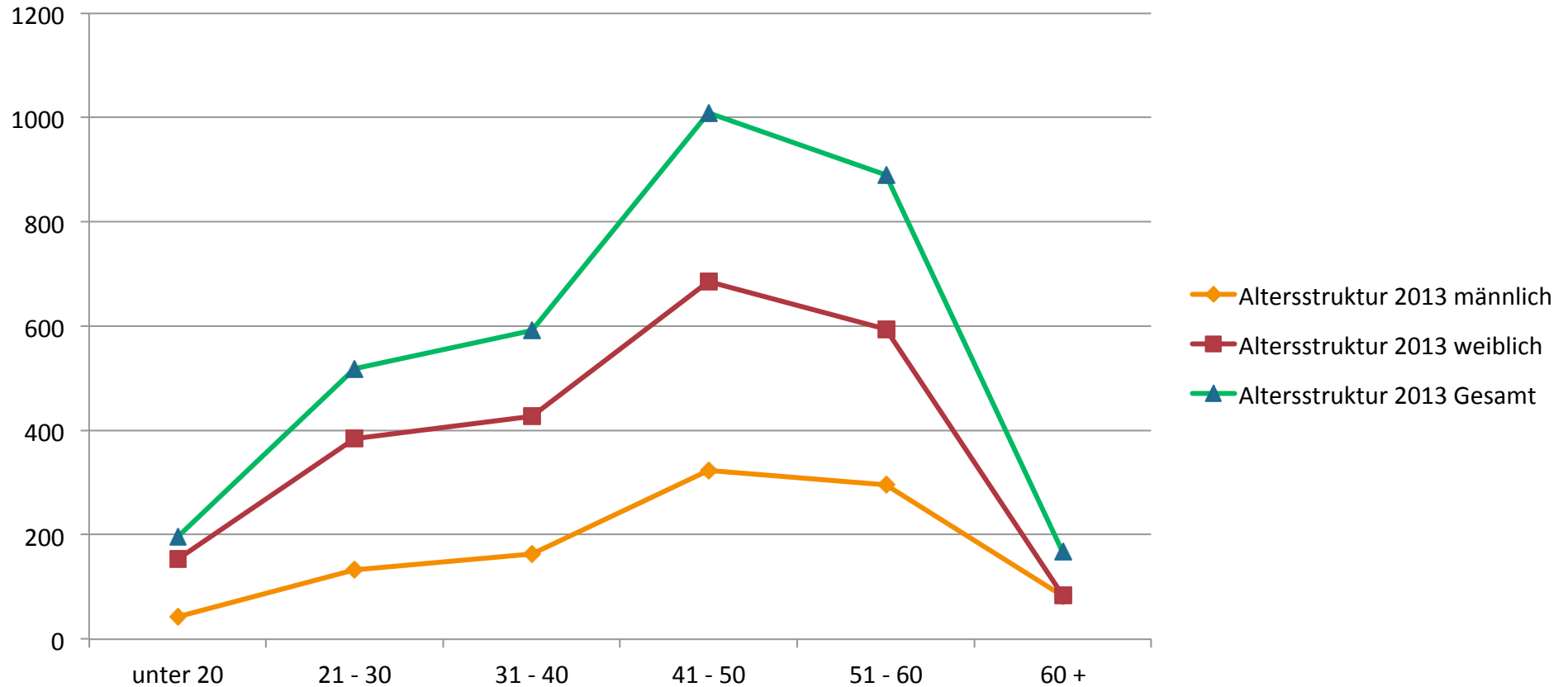
ohne Beteiligungen



Eva Majovski ,Leitung Personalabteilung
ZfP Südwürttemberg

Altersstruktur 2013

ohne Beteiligungen



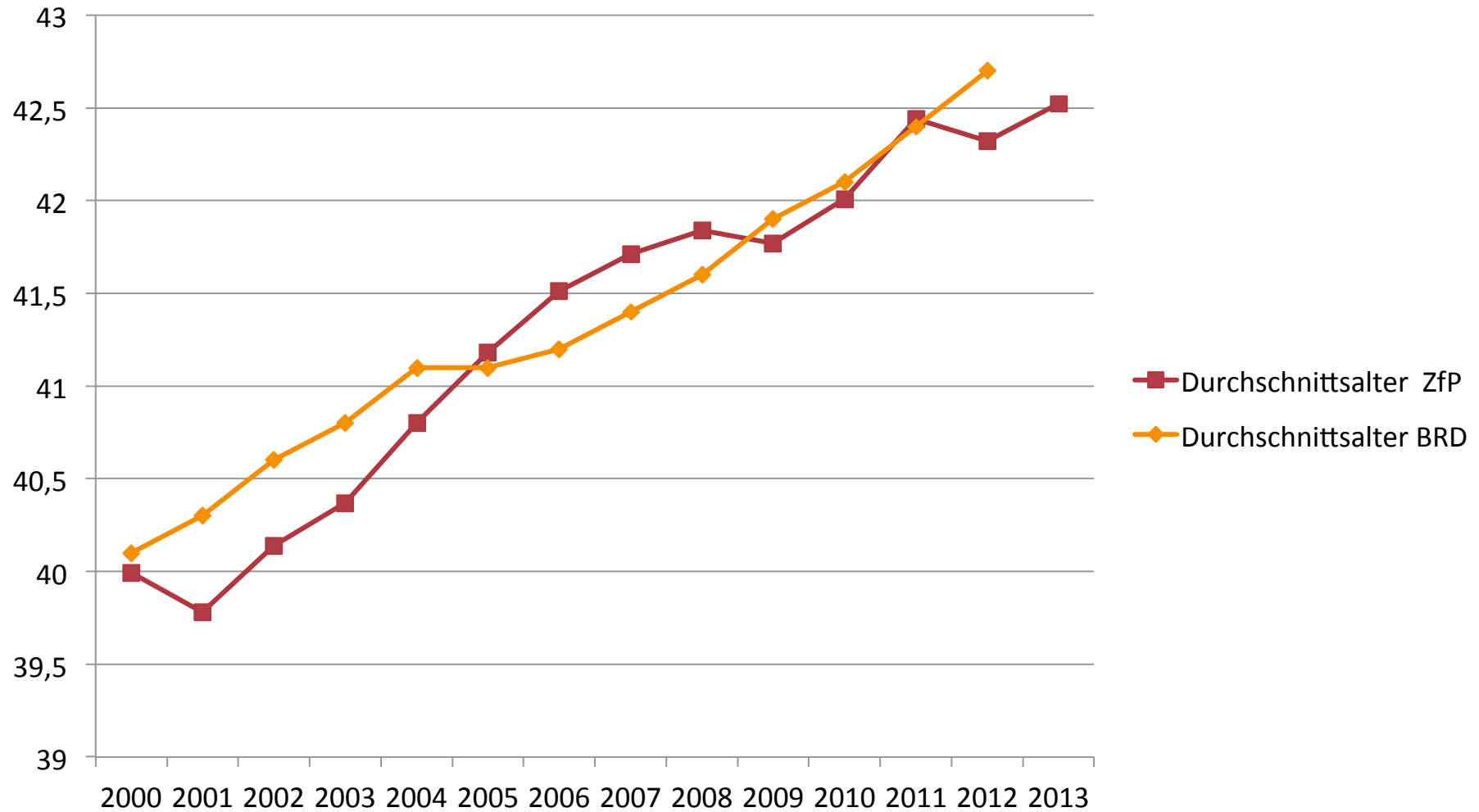
2012: Ø 42,32 Jahre

2013: Ø 42,52 Jahre

Eva Majovski ,Leitung Personalabteilung
ZfP Südwürttemberg

Durchschnittsalter der Mitarbeitenden

ohne Beteiligungen



Eva Majovski ,Leitung Personalabteilung
ZfP Südwürttemberg

Herausforderungen

Erhöhung Teilzeitquote

- Vereinbarkeit Privatleben und Beruf
- neue Wertigkeit – veränderte Einstellung und Haltung



Eva Majovski , Leitung Personalabteilung
ZfP Südwürttemberg

Herausforderungen

Demographische Entwicklung

- Gesunderhaltung der Mitarbeitenden
- Bindung der Mitarbeitenden, insbesondere der Schlüsselpositionen
- Bevölkerung wird älter, weiblicher und „diverser“



Eva Majovski ,Leitung Personalabteilung
ZfP Südwürttemberg

Herausforderungen

Fachkräfte (mangel)

- Pflegekräfte
- Ärzte/innen
- Management
- Nachwuchsgewinnung- Bindung
- Nachwuchsförderung
- Personalentwicklung
- Führung



Herausforderungen

- Erhöhte Fallzahlen:
Ambulantisierung,
Versorgung möglichst gemeindenah
- Finanzierung, PEPP
- Kartellrecht
- Konkurrenz privater Anbieter

Herausforderungen

- Karrieremöglichkeiten für Führungskräfte
Entwicklungsperspektiven (auch bei Beamten)
- Forschung und Lehre

